

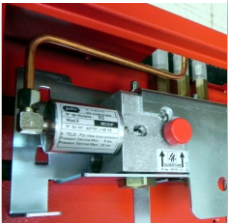
Newsletter



- DCMR1510 -

Le MultiZones au service de la règle 1510

Télécommande pneumatique



Éléments Indicateurs de Pression **



Les D.C.M.R.* pneumatiques MULTIZONES "DCMR1510" sont composés d'une commande BI-ZONES (2 ouvertures-1 fermeture) et d'une commande SIMPLE ZONE (ouverture seule).

Ils sont particulièrement bien adaptés aux installations se conformant à la règle 1510.

Pour cela, on installe un D.C.M.R. "DCMR1510" en deux points opposés de chaque cellule. Chaque coffret commande directement le canton qui lui est attribué et permet de commander à distance le coffret opposé. Il déclenche également l'ouverture des amenées d'air frais (selon options) quelle que soit l'action de mise en sécurité d'un canton.

*D.C.M.R. : Dispositif de Commandes Manuelles Regroupées - **Option

Commande report

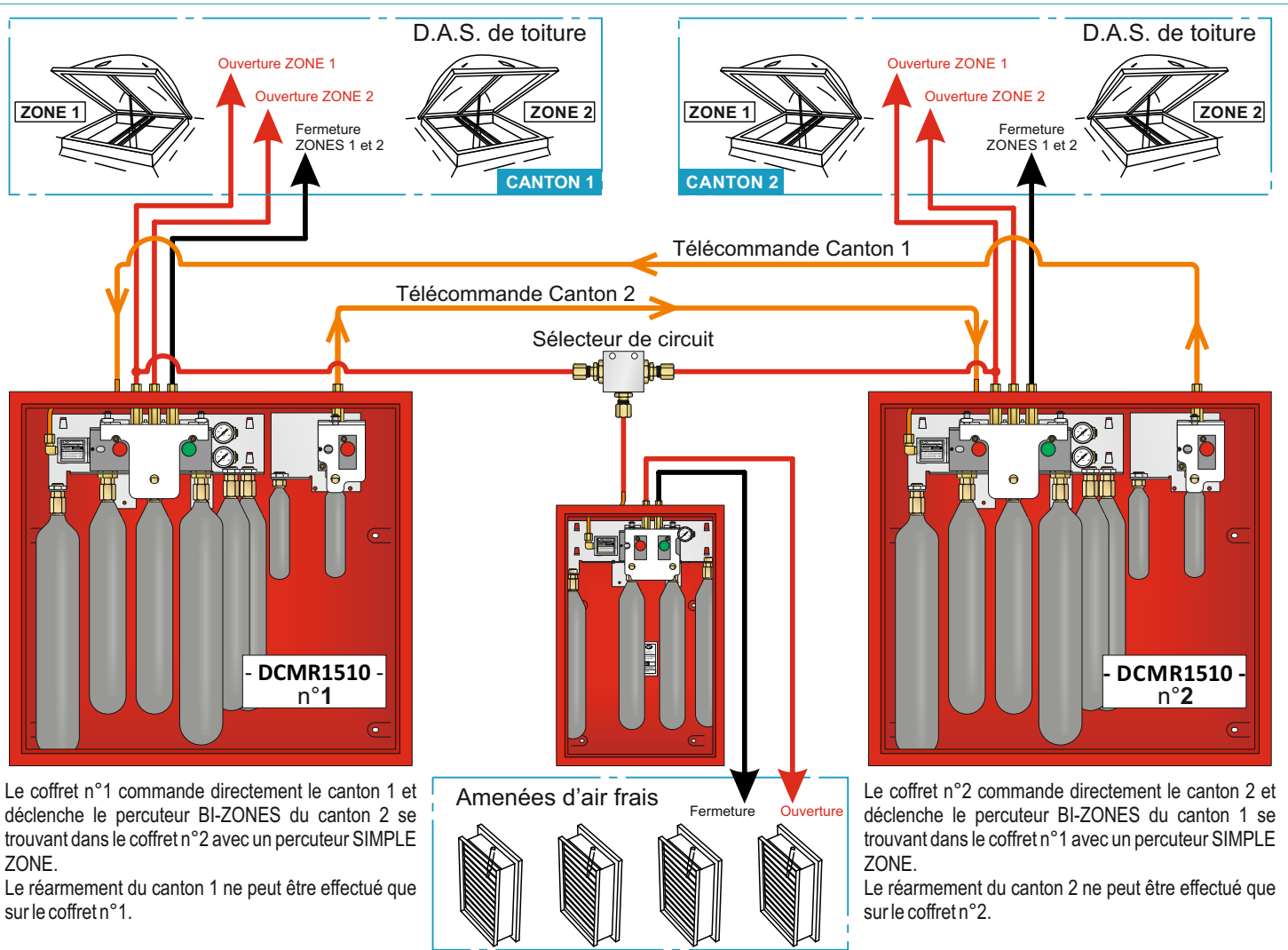


560 x 520 x 105 mm



Abonnez-vous

Pour recevoir la newsletter, il suffit d'en faire la demande par mail à l'adresse : contact@jofe.fr, ou sur notre site internet dans la rubrique "Newsletter".



Septembre 2016 N2016-09

Newsletter

